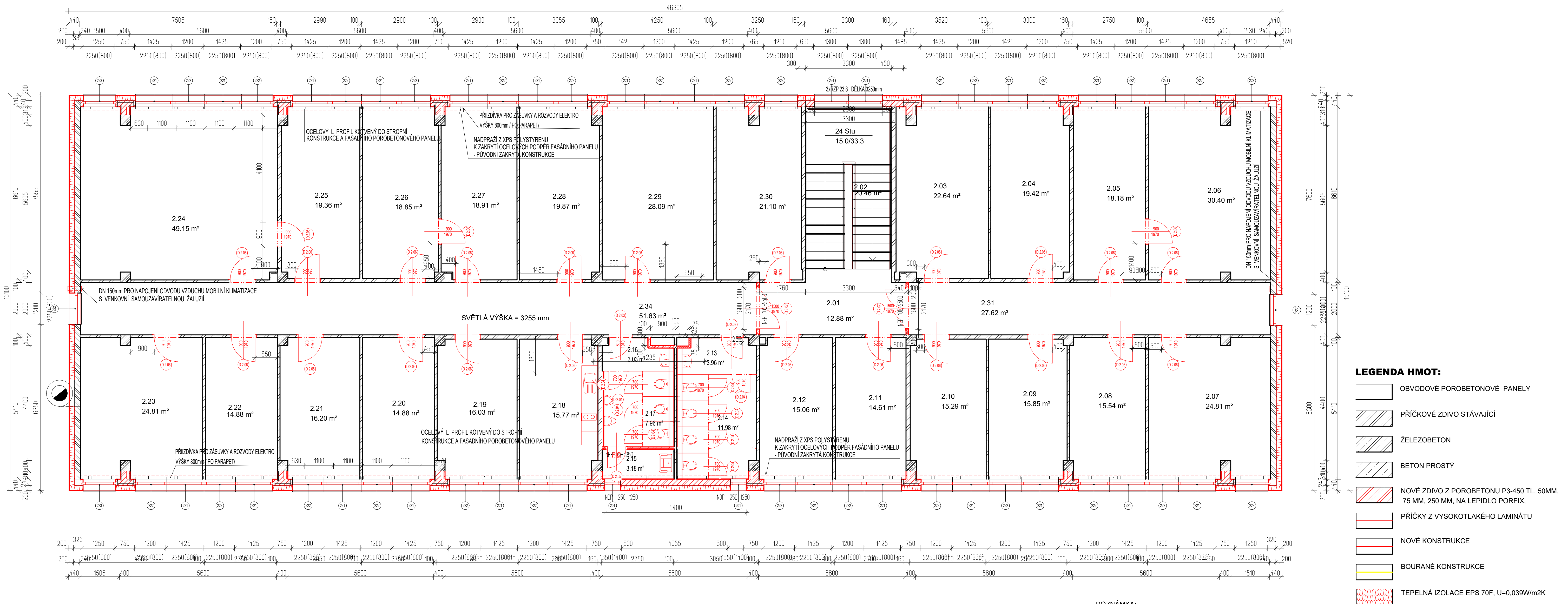


PŮDORYS 2.NP



SKLADBY KONSTRUKCÍ:

- A** POLYURETANOVÝ MATNÝ LAK TOPSTONE PU23  
POLYURETANOVÝ MATNÝ LAK TOPSTONE PU23  
POLYURETANOVÁ UV STABILNÍ HLADKÁ MATNÁ ŠTERKA S MARBLE EFEKTEM  
/ BARIÉRY DLE VÝBERU - SVĚTLE, SEDA, BEŽOVÁ, JEDNOTNĚ V PODLAŽÍ/, TL. 2 - 3 MM  
VRSTVA EPOXIDOVÉ PENETRACE TOPSTONE EPO2  
VRSTVA EPOXIDOVÉ PENETRACE TOPSTONE EPO2  
SAMONIVELAČNÍ CEMENTOVÁ HMOTA DO 15MM  
STAVAJÍCÍ PODKLADNÍ SOUDRŽNÝ BETON, ZVĚTRALÁ MÍSTA  
VYBOURAT A DOPLNIT BETONEM C16/20 TL. 100mm  
STAVAJÍCÍ STROPNÍ PANEĽ TL. 245MM  
STAVAJÍCÍ OMÍTKA ZBĚVNÁ MALBY  
CEMENTOVÁ LEPIČÍ ŠTERKA S PERLINKOU  
STUKOVÁ DVOUVRSTVĚ OMÍTKA
- B** POLYURETANOVÝ MATNÝ LAK TOPSTONE PU23  
POLYURETANOVÝ MATNÝ LAK TOPSTONE PU23  
POLYURETANOVÁ UV STABILNÍ HLADKÁ MATNÁ ŠTERKA S MARBLE EFEKTEM  
/ BARIÉRY DLE VÝBERU - SVĚTLE, SEDA, BEŽOVÁ, JEDNOTNĚ V PODLAŽÍ/, TL. 2 - 3 MM  
VRSTVA EPOXIDOVÉ PENETRACE TOPSTONE EPO2  
VRSTVA EPOXIDOVÉ PENETRACE TOPSTONE EPO2  
VRSTVA EPOXIDOVÉ PENETRACE TOPSTONE EPO2  
SAMONIVELAČNÍ CEMENTOVÁ HMOTA DO 15MM  
STAVAJÍCÍ PODKLADNÍ SOUDRŽNÝ BETON, ZVĚTRALÁ MÍSTA  
VYBOURAT A DOPLNIT BETONEM C16/20 TL. 100mm - STAVAJÍCÍ  
DVOJITÁ HYDROIZOLACE ASFALTOVÁNÍ PASY - STAVAJÍCÍ  
PODKLADNÍ BETON TL. 150MM S VÝZTUŽÍ - STAVAJÍCÍ  
DŘEVĚNÉ KAMENIVO TL. 100MM
- C** TERASO SCHODISTOVÝCH STUPŇŮ - PŘEŠTĚNĚNÍ DIAMANTOVÝMI  
LEŠTÍCÍMI KOTUČIČI - CELOPLOŠNĚ  
ŽELEZOBETONOVÁ KONSTRUKCE SCHODISTOVÉHO RAMENE  
S OPRAVAMI POŠKOZENÝCH ČÁSTÍ STUPŇŮ  
STAVAJÍCÍ OMÍTKA ZBĚVNÁ MALBY  
CEMENTOVÁ LEPIČÍ ŠTERKA S PERLINKOU  
STUKOVÁ DVOUVRSTVĚ OMÍTKA
- D** KERAMICKÁ DLAŽBA TL. 10MM, PROTISKLUZOVÁ  
LEPIČÍ IMEL FLEXIBILNÍ TL. 5 - 7 MM  
DVOJITÁ NÁTEROVÁ HYDROIZOLACE - S PŘÍRŮDKOU KOUTOVOU PÁSKOU  
SAMONIVELAČNÍ CEMENTOVÁ HMOTA DO 15MM  
STAVAJÍCÍ PODKLADNÍ SOUDRŽNÝ BETON, ZVĚTRALÁ MÍSTA  
VYBOURAT A DOPLNIT BETONEM C16/20 TL. 100mm  
STAVAJÍCÍ STROPNÍ PANEĽ TL. 245MM  
STAVAJÍCÍ OMÍTKA ZBĚVNÁ MALBY  
CEMENTOVÁ LEPIČÍ ŠTERKA S PERLINKOU  
STUKOVÁ DVOUVRSTVĚ OMÍTKA

- E** KERAMICKÁ DLAŽBA TL. 10MM, PROTISKLUZOVÁ  
LEPIČÍ IMEL FLEXIBILNÍ TL. 5 - 7 MM  
DVOJITÁ NÁTEROVÁ HYDROIZOLACE - S PŘÍRŮDKOU KOUTOVOU PÁSKOU  
SAMONIVELAČNÍ CEMENTOVÁ HMOTA DO 15MM  
STAVAJÍCÍ PODKLADNÍ SOUDRŽNÝ BETON, ZVĚTRALÁ MÍSTA  
VYBOURAT A DOPLNIT BETONEM C16/20 TL. 100mm - STAVAJÍCÍ  
DVOJITÁ HYDROIZOLACE ASFALTOVÁNÍ PASY - STAVAJÍCÍ  
PODKLADNÍ BETON TL. 150MM S VÝZTUŽÍ - STAVAJÍCÍ  
DŘEVĚNÉ KAMENIVO TL. 100MM
- F** POLYURETANOVÝ MATNÝ LAK TOPSTONE PU23  
POLYURETANOVÝ MATNÝ LAK TOPSTONE PU23  
POLYURETANOVÁ UV STABILNÍ HLADKÁ MATNÁ ŠTERKA S MARBLE EFEKTEM  
/ BARIÉRY DLE VÝBERU - SVĚTLE, SEDA, BEŽOVÁ, JEDNOTNĚ V PODLAŽÍ/, TL. 2 - 3 MM  
VRSTVA EPOXIDOVÉ PENETRACE TOPSTONE EPO2  
VRSTVA EPOXIDOVÉ PENETRACE TOPSTONE EPO2  
VRSTVA EPOXIDOVÉ PENETRACE TOPSTONE EPO2  
SAMONIVELAČNÍ CEMENTOVÁ HMOTA DO 15MM  
STAVAJÍCÍ PODKLADNÍ SOUDRŽNÝ BETON, ZVĚTRALÁ MÍSTA  
VYBOURAT A DOPLNIT BETONEM C16/20 TL. 100mm - STAVAJÍCÍ  
DVOJITÁ HYDROIZOLACE ASFALTOVÁNÍ PASY - STAVAJÍCÍ  
PODKLADNÍ BETON TL. 150MM S VÝZTUŽÍ - STAVAJÍCÍ  
DŘEVĚNÉ KAMENIVO TL. 100MM
- SK1** MODIFIKOVANÝ ASFALTOVÝ PÁS ELASTEK 40 SPECIAL DEKOR  
ASFALTOVÝ PÁS GLASTEK 30 STICKER ULTRA  
PENŮVÝ POLYSTYRENU EPS 100S, TL. 200mm (2X100mm)  
SPÁJOVÁ VRSTVA - EPS 100 - SPÁJOVÉ KLIDY  
POLYURETANOVÉ LEPIČÍ INSTA-STIK STD  
MECHANICKÉ KOVENÍ STAVAJÍCÍCH SOUVISLIVÍ PŘES SYPOUK VRSU  
MODIFIKOVANÝ ASFALTOVÝ PÁS ELASTEK 40 SPECIAL DEKOR  
ASFALTOVÝ PÁS GLASTEK 30 STICKER ULTRA  
DESKY Z REZANÉHO POLYSTYRENU PPS TL.50mm  
ASFALTOVÉ PÁSY BITAGIT SI-FPG, IPA, BITAGIT SI  
ŽELEZOBETONOVÝ PANEĽ TL. 245mm  
VÁPENCOCEMENTOVÁ OMÍTKA

LEGENDA MÍSTNOSTÍ

OZNAČENÍ	NÁZEV MÍSTNOSTI	PLOCHA [m²]	PODLAHA	STĚNA	STROP	LIŠTA
2.01	CHODBA	12.88	EPOXIDOVÁ ŠTERKA	STUKOVÁ VPC OMÍTKA	STUKOVÁ VPC OMÍTKA	A
2.02	SCHODISTE	20.46	TERACO	OMÍTKA VPC	OMÍTKA VPC	C
2.03	KANCELÁŘ	22.64	EPOXIDOVÁ ŠTERKA	STUKOVÁ VPC OMÍTKA	STUKOVÁ VPC OMÍTKA	A
2.04	KANCELÁŘ	19.42	EPOXIDOVÁ ŠTERKA	STUKOVÁ VPC OMÍTKA	STUKOVÁ VPC OMÍTKA	A
2.05	KANCELÁŘ	18.18	EPOXIDOVÁ ŠTERKA	STUKOVÁ VPC OMÍTKA	STUKOVÁ VPC OMÍTKA	A
2.06	KANCELÁŘ	30.40	EPOXIDOVÁ ŠTERKA	STUKOVÁ VPC OMÍTKA	STUKOVÁ VPC OMÍTKA	A
2.07	KANCELÁŘ	24.81	EPOXIDOVÁ ŠTERKA	STUKOVÁ VPC OMÍTKA	STUKOVÁ VPC OMÍTKA	A
2.08	KANCELÁŘ	15.54	EPOXIDOVÁ ŠTERKA	STUKOVÁ VPC OMÍTKA	STUKOVÁ VPC OMÍTKA	A
2.09	KANCELÁŘ	15.85	EPOXIDOVÁ ŠTERKA	STUKOVÁ VPC OMÍTKA	STUKOVÁ VPC OMÍTKA	A
2.10	KANCELÁŘ	15.29	EPOXIDOVÁ ŠTERKA	STUKOVÁ VPC OMÍTKA	STUKOVÁ VPC OMÍTKA	A
2.11	KANCELÁŘ	14.61	EPOXIDOVÁ ŠTERKA	STUKOVÁ VPC OMÍTKA	STUKOVÁ VPC OMÍTKA	A
2.12	KANCELÁŘ	15.06	EPOXIDOVÁ ŠTERKA	STUKOVÁ VPC OMÍTKA	STUKOVÁ VPC OMÍTKA	A
2.13	ZADVEŘÍ	3.96	KERAMICKÁ DLAŽBA	STUKOVÁ VPC OMÍTKA	STUKOVÁ VPC OMÍTKA	D
2.14	WC ŽENY	11.96	KERAMICKÁ DLAŽBA	STUKOVÁ VPC OMÍTKA	STUKOVÁ VPC OMÍTKA	D
2.15	UKLID	3.18	KERAMICKÁ DLAŽBA	STUKOVÁ VPC OMÍTKA	STUKOVÁ VPC OMÍTKA	D
2.16	ZADVEŘÍ	3.03	KERAMICKÁ DLAŽBA	STUKOVÁ VPC OMÍTKA	STUKOVÁ VPC OMÍTKA	D
2.17	WC MUŽI	7.96	KERAMICKÁ DLAŽBA	STUKOVÁ VPC OMÍTKA	STUKOVÁ VPC OMÍTKA	D
2.18	ČAJOVÁ KUCHÝNKA	15.77	EPOXIDOVÁ ŠTERKA	STUKOVÁ VPC OMÍTKA	STUKOVÁ VPC OMÍTKA	A
2.19	KANCELÁŘ	16.03	EPOXIDOVÁ ŠTERKA	STUKOVÁ VPC OMÍTKA	STUKOVÁ VPC OMÍTKA	A
2.20	KANCELÁŘ	14.88	EPOXIDOVÁ ŠTERKA	STUKOVÁ VPC OMÍTKA	STUKOVÁ VPC OMÍTKA	A
2.21	KANCELÁŘ	16.20	EPOXIDOVÁ ŠTERKA	STUKOVÁ VPC OMÍTKA	STUKOVÁ VPC OMÍTKA	A
2.22	KANCELÁŘ	14.88	EPOXIDOVÁ ŠTERKA	STUKOVÁ VPC OMÍTKA	STUKOVÁ VPC OMÍTKA	A
2.23	KANCELÁŘ	24.81	EPOXIDOVÁ ŠTERKA	STUKOVÁ VPC OMÍTKA	STUKOVÁ VPC OMÍTKA	A
2.24	KANCELÁŘ	49.15	EPOXIDOVÁ ŠTERKA	STUKOVÁ VPC OMÍTKA	STUKOVÁ VPC OMÍTKA	A
2.25	KANCELÁŘ	19.36	EPOXIDOVÁ ŠTERKA	STUKOVÁ VPC OMÍTKA	STUKOVÁ VPC OMÍTKA	A
2.26	KANCELÁŘ	18.85	EPOXIDOVÁ ŠTERKA	STUKOVÁ VPC OMÍTKA	STUKOVÁ VPC OMÍTKA	A
2.27	KANCELÁŘ	18.91	EPOXIDOVÁ ŠTERKA	STUKOVÁ VPC OMÍTKA	STUKOVÁ VPC OMÍTKA	A
2.28	KANCELÁŘ	19.87	EPOXIDOVÁ ŠTERKA	STUKOVÁ VPC OMÍTKA	STUKOVÁ VPC OMÍTKA	A
2.29	KANCELÁŘ	28.09	EPOXIDOVÁ ŠTERKA	STUKOVÁ VPC OMÍTKA	STUKOVÁ VPC OMÍTKA	A
2.30	KANCELÁŘ	21.10	EPOXIDOVÁ ŠTERKA	STUKOVÁ VPC OMÍTKA	STUKOVÁ VPC OMÍTKA	A
2.31	CHODBA	27.62	EPOXIDOVÁ ŠTERKA	STUKOVÁ VPC OMÍTKA	STUKOVÁ VPC OMÍTKA	A
2.34	CHODBA	51.63	EPOXIDOVÁ ŠTERKA	STUKOVÁ VPC OMÍTKA	STUKOVÁ VPC OMÍTKA	D

PLOCHA MÍSTNOSTÍ CELKEM: 612.40

POZNÁMKY:

- DOZDÍVKY MEZI OKNY PROVÁDĚT OD SPODNÍHO PODLAŽÍ ( 1.NP, 2.NP, 3.NP, 4.NP )
- NOVÁ OKNA OSAZOVAT OD 1.MP - SPODNÍHO PODLAŽÍ
- DOZDÍVKA POD OKNY 100mm Z POROBETONU
- JEDNOSTRANNÁ DOZDÍVKA U SLoupU Z POROBETENU TL.50mm / KAPSA TZB /
- STÁVAJÍCÍ OCELOVÉ INTERIÉROVÉ ŽÁRUBNÉ VÝREZAT
- NOVÉ OCELOVÉ OBLOŽKOVÉ ŽÁRUBNÉ OSADIT V MÍSTĚ PŮVODNÍCH OTVORŮ
- NOVÉ VÝZDÍVKY Z POROBETONU P3-450 - MEZI OKNY, NIKY, PODEZDÍVKA OKEN
- PŘEDSTĚNA WC - PŘÍČKA SPRCHY, DĚLÍČÍ PŘÍČKY
- V MÍSTĚ DOZDÍVEK ZDÍVO NATÁHNOUT LEPIČÍM TMELEM S PERLINKOU,
- PENETRACE, STUKOVÁ OMÍTKA P2
- STÁVAJÍCÍ MALBY ZE ZDÍVA ODSTRANIT, ZDÍVO NATÁHNOUT LEPIČÍM TMELEM S PERLINKOU, PENETRACE, STUKOVÁ OMÍTKA P2
- NESOUDRŽNÉ OMÍTKY ODSTRANIT, MÍSTA VYROVNAT HRUBOU OMÍTKOU
- PŘÍČKY NA WC PROVĚST Z HPL VYSOKOTLAKÉHO LAMINÁTU TL. 12MM, NA NEREZOVÝCH NOŽKÁCH, 200MM NAD PODLAHOU, VÝŠKA PŘÍČKY 2000MM NAD PODLAHU
- PODLAHY ZBAVIT NESOUDRŽNÉ BETONOVÉ MAZANINY, ODSTRANĚNÉ MÍSTA DOBETONOVAT PRASKLINY V PODLAZE PŘESTĚRKOVAT, PROVEDENÍ NIVELAČNÍ CEMENTOVÉ ŠTERKY DO 15mm
- CELOPLOŠNĚ PROVĚST SAMONIVELAČNÍ CEMENTOVOU ŠTERKU NA STÁVAJÍCÍ BETONOVÉ MAZANINY
- SKLADBY PODLAH VIZ LEGENDA, PODLAHOVÉ KRYTINY LITÉ POLYURETANOVÉ (ALT, EPOXIDOVÉ) ŠTERKY, SVĚTLÝCH ODSTÍNŮ
- VŠECHNY VNĚJŠÍ ROHY OPATŘIT PLASTOVÝM ROŽEM S PERLINKOU

POZNÁMKY:

- NADPRAŽÍ Z XPS POLYSTYRENU K ZAKRYTÍ OCELOVÝCH PODPĚR FASÁDNÍHO PANEĽU ě 0,75m - PŮVODNÍ ZAKRYTÁ KONSTRUKCE
- V PRVNÍ ETAPĚ PROVEDENO ZATAPLENÍ OBVODOVÉHO PLÁŠTĚ A VÝMĚNA PŮVODNÍCH OKENNÍCH VÝPLNÍ ZA NOVÁ PLASTOVÁ OKNA S IZOLAČNÍM TROJSKLEM

SVĚTLÁ VÝŠKA = 3255 mm  
KONSTRUKČNÍ VÝŠKA = 3600 mm

Vypracoval:	Ing. Dušan Gadas	ČÍSLO ZAKÁZKY:	24002	MĚRÍTKO:	1:75	Gedes s.r.o. Nám. Osvobození 112 753 61 HRANICE IV - DRAHOTUŠE IČO: 27796612
Schválil:	Ing. Dušan Gadas	STUPEŇ:	DSPS			Tel.: 0042 773 997 448 E-mail: dusan.gadas@gedes.cz
Datum:	12/2024	x A4:	8			
		KÓTOVÁNÍ:	mm			
Objednatel:	Město Nový Jičín, Masarykovo nám. 1/1 741 01 Nový Jičín					
Stavba:	REVITALIZACE ADMINISTRATIVNÍ BUDOVY SUVOROVA 1854/152 V NOVÉM JIČÍNĚ					
Část:	D.1.1. - Architektonicko - stavební řešení					
Katastrální území:	Nový Jičín - Dolní Předměstí p.č.st.1465 (707465)					
Název:	D.1.1. PŮDORYS 2.NP					Seznam příloh:
						Č. výkresu:
						D.1.1. 109
						Rev